

Иван Донов

Заличено обстоятелство  
по ЗЗЛД

ОБЩИНА ГАБРОВО  
РЕГИСТРАЦИОНЕН ИНДЕКС И ДАТА  
00-01-08-02/15-05-2026

## Bogdan Bonev

**От:** Forms Gabrovo <contact@forms.gabrovo.bg>  
**Изпратено:** 14 май 2026 г. 21:53  
**До:** zahariev@gabrovo.bg; l.lalev@gabrovo.bg; e.draganesheva@gabrovo.bg;  
b.bonev@gabrovo.bg  
**Относно:** Заявление 16 по Програма за реализация на публично-частни инициативи  
**Прикачени файлове:** 1.png; 2.png; 3.zip

Заявление номер: 16

Направление: Озеленяване, почистване и облагородяване

Тип на участника: Юридическо лице  
Представляващо лице - име: Владислав Йорданов  
имей  
тел.:  
И:  
Адрес

Заличено обстоятелство  
по ЗЗЛД

Организация: АЙ ОУ ТИ ФОР ГРИЙН ЕООД  
БУЛСТАТ: BG205712765  
Адрес на управление: Петър Божинов 10, Габрово 5300 Адрес за кореспонденция: Георги Раковски 6, Габрово 5300 Телефон за контакт: +359877001425

Наименование на обекта:

Крайречна зона от страна на ул. Аврам Гачев, преди мост на ул. Доктор Никола Василиади.

Точно местонахождение на обекта и описание на фактическото му състояние:

Координати на обекта: 42.877468, 25.318849 Става въпрос за частта от речното корито която е пресъхнала и е на юг от потстъпът за речното корито, който се използва за да се достъпи зоната от коритото където се провежда събитието "Реките на градът"(приложена е снимка от Google maps).

Резюме на проектната идея:

Проектът има за цел да преобрази занемарен участък от пресъхнало речно корито в близост до брега на реката в малко, достъпно и екологично съобразено обществено зелено пространство. Мястото някога е било част от естествената речна зона, но с времето е пресъхнало и е останало неизползваемо. Подобни пространства често се превръщат във визуално занемарени терени, трудни за достъп и откъснати от градската среда. Настоящият проект предлага лека и щадяща намеса, която запазва естествения характер на речния бряг, като същевременно създава приятно и полезно място за общността.

Планираните дейности включват почистване и подготовка на терена, оформяне на кратка водопрониклива пешеходна алея, поставяне на семпли места за сядане, осигуряване на съд за отпадъци и засаждане на подходяща местна растителност. Озеленяването ще включва нископоддържащи се треви, храсти и цъфтящи растения, подходящи за крайречна среда и възможни сезонни промени във влажността. Ще бъде поставена и малка информационна табела, която да обяснява целта на проекта, връзката на мястото речното корито и значението на крайречните местообитания.

Резултатът ще бъде компактен „крайречен джобен парк“: спокойно място за почивка, разходка, наблюдение и неформално ползване от гражданите. Проектът избягва тежко строителство и се фокусира върху екологично възстановяване, подобряване на достъпа и облагородяване на градската среда.

Дейности по изпълнение на проекта:

Изпълнението на проекта ще включва няколко практически етапа. Първият етап е подготовка на терена. Той включва почистване на участъка, премахване на отпадъци, разчистване на ненужна или саморасла растителност, оглед на неравни и потенциално опасни места и подготовка на площта за леко ландшафтно оформление. Тъй като теренът се намира в речно корито, дейностите трябва да избягват дълбоки изкопи и

Е. Драганешева  
19.05.2026 г.  
инж. Б. Бонев

Заличено обстоятелство  
по ЗЗЛД

постоянни масивни конструкции, които могат да повлияят на естественото оттичане на водата или на сезонното поведение на реката.

Вторият етап е създаване на базов обществен достъп. Ще бъде оформена кратка водопрониклива алея от трамбован чакъл, дървесен чипс или друг подходящ естествен материал. Тази алея ще насочва движението през пространството, ще намали калта и нерегламентираното утъпкване и ще направи мястото по-лесно за ползване. Трасето следва да се съобрази с естествената форма на терена, вместо да налага твърде строг геометричен план.

Третият етап включва поставяне на обществени елементи: една или две пейки или естествени дървени места за сядане, разположени в по-безопасна и леко повдигната част на участъка, както и кош за отпадъци или станция за отпадъци от домашни любимци. При необходимост може да се оформи ниска естествена граница от дърво, камъни или растителност.

Четвъртият етап е озеленяване с местни храсти, треви и цъфтящи многогодишни растения, подходящи за крайречни условия. Ще се използват мулч и естествени кантове за защита на насажденията. Финално ще бъде поставена Ползи от реализацията на проекта:

Ползи от реализирането на проекта за общността Проектът ще донесе ясни социални, екологични и визуални ползи за местната общност. На първо място, той ще превърне неизползван и занемарен крайречен участък в малко обществено пространство, което хората могат реално да използват. Жителите ще получат спокойно място за сядане, разходка, кратка почивка и престой в близост до реката. Това е особено ценно в градска среда, където дори малките зелени пространства могат да подобрят ежедневно качество на живот.

На второ място, проектът ще подобри външния вид и чистотата на района. Чрез премахване на отпадъци, организиране на достъпа, добавяне на места за сядане и въвеждане на поддържано озеленяване, мястото вече няма да изглежда изоставено. Добре оформеното обществено пространство може също да намали нерегламентираното изхвърляне на отпадъци и небрежното ползване, тъй като хората са по-склонни да пазят места, които видимо са поддържани и ценени.

На трето място, проектът ще подпомогне местното биоразнообразие. Местните треви, храсти и цъфтящи растения могат да осигурят храна и местообитание за насекоми, птици и опрашители. Вместо пресъхналото речно корито да се възприема като празен или проблемен терен, проектът го разглежда като част от по-широката природна система на реката. Така пространството придобива екологична стойност, без да изисква сложна поддръжка.

Накрая, проектът има образователен и общностен ефект. Информационната табела ще помогне на гражданите да разберат историята и функ

Декларация за собствен принос:

Consented: Декларирам, че дяловото ми/ни участие в реализацията на дейностите по горепосочения проект ще е в размер на: 25 % от общата стойност на проекта. Известна ми е отговорността по чл. 313 от Наказателния кодекс за деклариране на неверни данни.

Декларация за лични данни:

Consented: Прочетох Политиката за защита на личните данни на Община Габрово и заявявам съгласието си, предоставените от мен лични данни да бъдат събирани, съхранявани и използвани за горепосочените цели.

**Разходна таблица: Крайречен джобен парк**

№	Дейност / разход	Описание	Сума (EUR)
1	Почистване и подготовка на терена	Премахване на отпадъци, суха растителност и подготовка на участъка за лека намеса	€350
2	Оформяне на кратка пропусклива алея	Чакъл, дървесен чипс или друг естествен материал за малък пешеходен достъп	€550
3	Озеленяване с местни растения	Засаждане на треви, храсти и цъфтящи растения, подходящи за крайречна среда	€550
4	Почва, мулч и естествен кант	Подобряване на почвата, защита на насажденията и оформяне на растителните зони	€250
5	2 пейки / естествени места за сядане	Поставяне на две пейки или два дървени елемента за сядане	€400
6	Кош за отпадъци	Поставяне на базов съд за отпадъци	€150
7	Информационна табела	Малка табела с информация за проекта и крайречната среда	€150
8	Транспорт и непредвидени разходи	Доставка на материали и малък резерв	€100
<b>Общо</b>			<b>€2,500</b>



L'italiano Bakery

ul. "Sv. Ivan Kashev"

Yantra

ul. "Dunav"

ул. "Дунав"



"Авангард 1"  
Beauty salon

yte Ltd  
ИТ  
ter store

STEMO Ltd - HQ

# ДЖОБЕН ПАРК НА БРЕГА

Малко зелено пространство за почивка, природа и общност



## ПРЕДИ



Подобрена на средата

Местните растения поддържат биоразнообразието и чистия въздух.



Близъкостта на общността

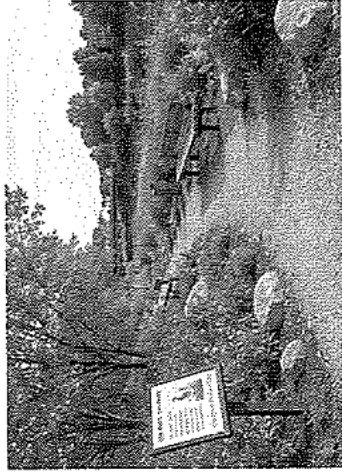
Създава сполучливо място за почивка, разходки и общуване.



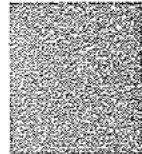
Подобрена устойчивостта

Възстановената естественна растителност защитава почвата и улавява водата.

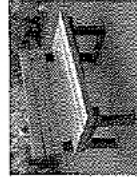
## СЛЕД (ВИЗУАЛИЗАЦИЯ)



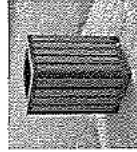
## МАТЕРИАЛИ И ЕЛЕМЕНТИ



Водоотпускваща настилка



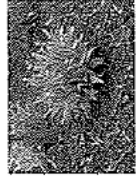
Пенка



Кот за отпадъци



Естествен камък



Растения и мулч



Информационна табела

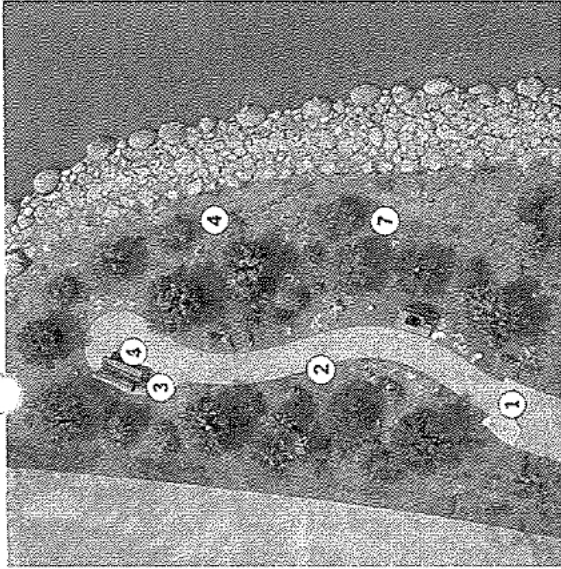


Образователна стойност

Информирани на общността за нашата река, гиреда и местни екосистеми.

## ИЗГЛЕД ОТГОРЕ

- 1) Подстъп/Вход
- 2) Водоотпускваща настилка
- 3) Кот за отпадъци
- 4) Местни растения
- 5) Информационна табела
- 6) Кош за отпадъци
- 7) Ниска естествена преграда



## МЕСТНИ РАСТЕНИЯ (ПРИМЕРИ)



Речна бреза



Червен дрян от речката



Просо



Лилова охитица



Чезноски тунан



Дня Сержант

## ПРИМЕРНИ ИЗГЛЕДИ

